

**Gewässer  
Umwelt  
Schutz**  
GmbH



## **GUS**Foot **Systemes de mise en place**

**GUS**Foot *Système Base et Plus*

**GUS**Foot *Solution spéciale*

**GUS**Foot *Light*

**Fabriqué en Allemagne**

# GUS *Foot* Systèmes de mise en place – Fabriqué en Allemagne

Depuis quinze ans, la société GUS Gewässer-Umwelt-Schutz GmbH vous propose des solutions complètes de systèmes d'interception de sécurité dans le secteur de la réfrigération et de la climatisation, pour répondre aux exigences légales.

Au besoin, vous pouvez solliciter notre service de force de vente qualifié en Allemagne, en Belgique, aux Pays-Bas, au Luxembourg, en République tchèque, au Danemark, en Pologne, en Autriche, en Suisse et dans d'autres pays européens.

## La qualité à des prix justes

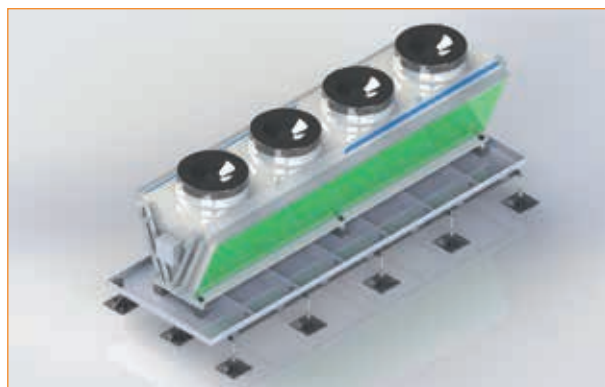
Si vous ne voulez pas renoncer à la qualité, sans toutefois perdre de vue les coûts, GUS est le bon endroit. Des travailleurs qualifiés fabriquent des systèmes adaptés aux applications spécifiques des clients sur notre site de Nordhorn.

Un développement permanent, également dans le domaine des accessoires, de même que le reflet du résultat des travaux dans l'équipe garantit un travail de précision jusque dans les moindres détails et un rapport qualité-prix optimal.

Les pages suivantes vous donnent un aperçu de nos systèmes GUS *Foot* d'assemblage. Vous avez déjà une idée et des questions sur la faisabilité?

N'hésitez pas à nous lancer un défi, nous serons ravis de le relever. Nous serons ravis de discuter de la meilleure solution possible lors d'un entretien personnalisé directement sur le site.

Votre équipe



## Table des matières

- 3 GUS *Foot* Systèmes de mise en place – Fabriqué en Allemagne
- 4 GUS *Foot* Système de mise en place Base et en Plus
- 6 GUS *Foot* Solution spéciale
- 7 GUS *Foot* Light Système de mise en place
- 9 Base d'amortissement GDS / Porteur de piste GTT 320 / Bloc d'installation GAB 800

GUS Foot de réaliser des solutions rapides, polyvalentes et écono-miques pour l'installation de systèmes TGA.

Nos GUS Foot systèmes sauront vous convaincre grâce à leur fonctionnalité, leur construction robuste et sont conçus pour simplifier et accélérer l'installation effectuée par vos techniciens. En utilisant les GUS Foot systèmes de mise en place, qu'il s'agisse de modules de base ou sur mesure, il est possible de planifier et de mettre en œuvre vos projets de manière efficace et flexible, sans l'aide d'un couvreur ou d'un constructeur métallique.

Vous recevrez automatiquement un calcul de la résistance au vent pour chaque demande avec le plan de construction.

Les GUS Foot systèmes offrent un haut degré de flexibilité et d'adaptabilité afin qu'ils puissent être parfaitement adaptés aux conditions locales. Sur les toits plats, les systèmes de mise en place peuvent être installés sans en-dommager le toit grâce à leurs socles spéciaux.

En plus des produits pour l'installation de GUS Foot systèmes TGA, nous proposons également une gamme de systèmes d'installation pour chemins de câbles, gaines de ventilation, tuyaux et bases d'amortissement de haute qualité en caoutchouc recyclé SBR dans différentes tailles.



### Avantages:

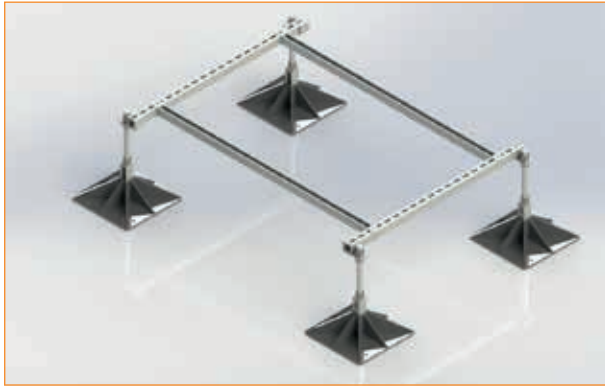
- Solution rapide, facile et sécurisée pour l'installation de systèmes de réfrigération, de ventilation et de conditionnement d'air
- Robuste et sûr
- Entièrement fabriqué en Allemagne
- Assemblage rentable et rapide
- Structure modulaire polyvalente
- Configuration personnalisée disponible
- Avec indication de la zone de vent et de valeurs de la hauteur du toit
- Minimise les dommages des toitures
- Permet une planification de projet flexible

| Article<br>GUS Foot | Groupe de<br>pieds Kits | Kits de<br>montage | Entre-<br>toises<br>longi-<br>tudinale<br>mm | Entre-<br>toises<br>trans-<br>versale<br>mm | Longueur<br>totale min.<br>avec socles<br>mm | Poids<br>module<br>kg | Charge<br>max.<br>kg |
|---------------------|-------------------------|--------------------|--|---|--|-----------------------|----------------------|
| Light               | 4                       | 2                  | 1.000  | 1.000                                       | 1.150  | 5                     | 200                  |
| Base                | 4                       | 2                  | 1.000  | 1.200                                       | 1.645  | 32                    | 800                  |
| Base + 1 Plus       | 6                       | 4                  | 2.000  | 1.200                                       | 1.645  | 54                    | 1.600                |
| Base + 2 Plus       | 8                       | 6                  | 3.000  | 1.200                                       | 1.645  | 78                    | 2.400                |
| Base + 3 Plus       | 10                      | 8                  | 4.000  | 1.200                                       | 1.645  | 101                   | 3.200                |
| Base + 4 Plus       | 12                      | 10                 | 5.000  | 1.200                                       | 1.645  | 124                   | 4.000                |
| Base + 5 Plus       | 14                      | 12                 | 6.000  | 1.200                                       | 1.645  | 148                   | 4.800                |

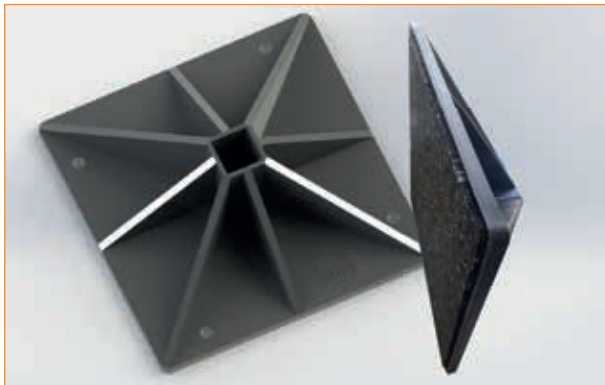
éventuellement

Modèles spéciaux possibles sur demande.

### **GUS Foot Base**

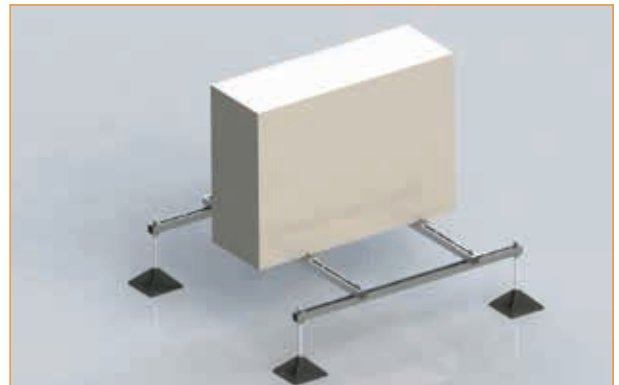


### **GUS Foot Plus**

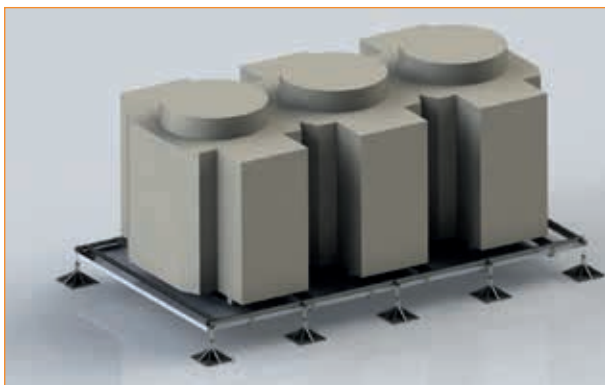


**GUS Foot Pied** avec tapis anti-vibration

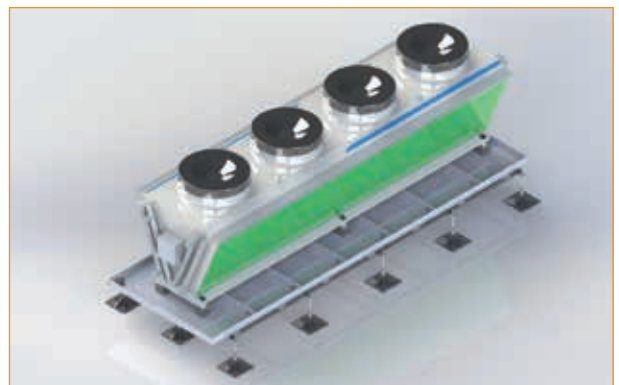
### **GUS Foot Light**



### **GUS Foot Solution spéciale**



*Solution spéciale avec le CUW Standard*

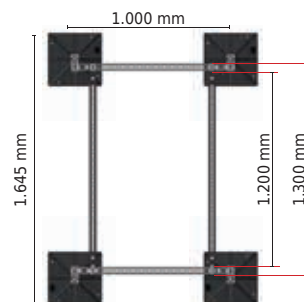


**GUS Foot Solution spéciale** pour les refroidisseurs avec des protecteurs d`huile CUW sur mesure

### GUS Foot Système de mise en place Base

- 2 x 1 m entretoises longitudinales 40 x 40 mm
- 2 x 1,2 m entretoises transversales 40 x 40 mm avec raccordement à vis
- 4 x pieds complets 320 mm avec raccordement à vis, tapis d'amortissement et tige filetée
- 4 x les supports de liaison avec reccordement à vis

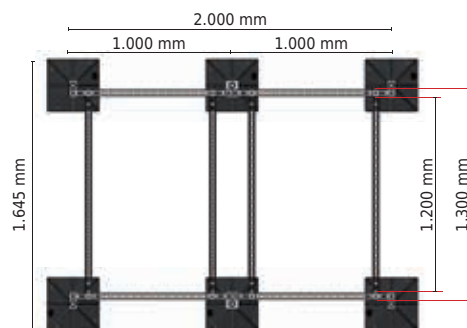
Poids du module: 32 kg  
Charge max.: environ 800 kg



### GUS Foot Système de mise en place Base + 1 Plus

- 4 x 1 m entretoises longitudinales 40 x 40 mm
- 4 x 1,2 m entretoises transversales 40 x 40 mm avec raccordement à vis
- 2 connecteurs pour les entretoises longitudinales
- 6 x pieds complets 320 mm avec raccordement à vis, tapis d'amortissement et tige filetée
- 6 x les supports de liaison avec reccordement à vis

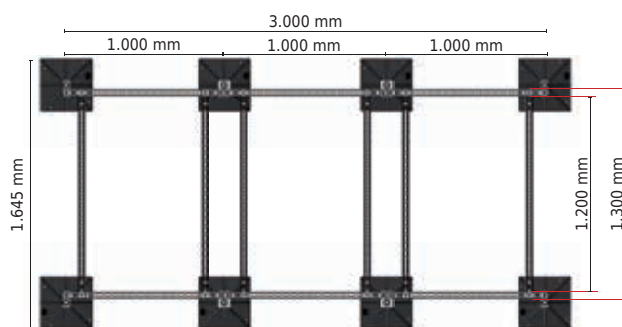
Poids du module: 54 kg  
Charge max.: environ 1.600 kg



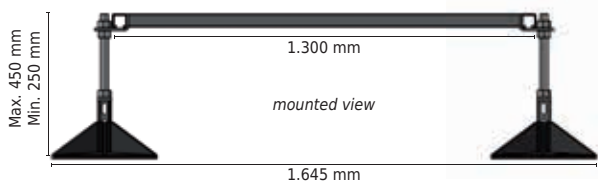
### GUS Foot Système de mise en place Base + 2 Plus

- 6 x 1 m Entretoises longitudinales 40 x 40 mm
- 6 x 1,2 m Entretoises transversales 40 x 40 mm avec raccordement à vis
- 4 x connecteurs pour les entretoises longitudinales
- 8 x pieds complets 320 mm avec raccordement à vis, tapis d'amortissement et tige filetée
- 8 x les supports de liaison avec reccordement à vis

Poids du module: 78 kg  
Charge max.: environ 2.400 kg



### GUS Foot Système de mise en place - Vue de coté



#### Solution spéciales:

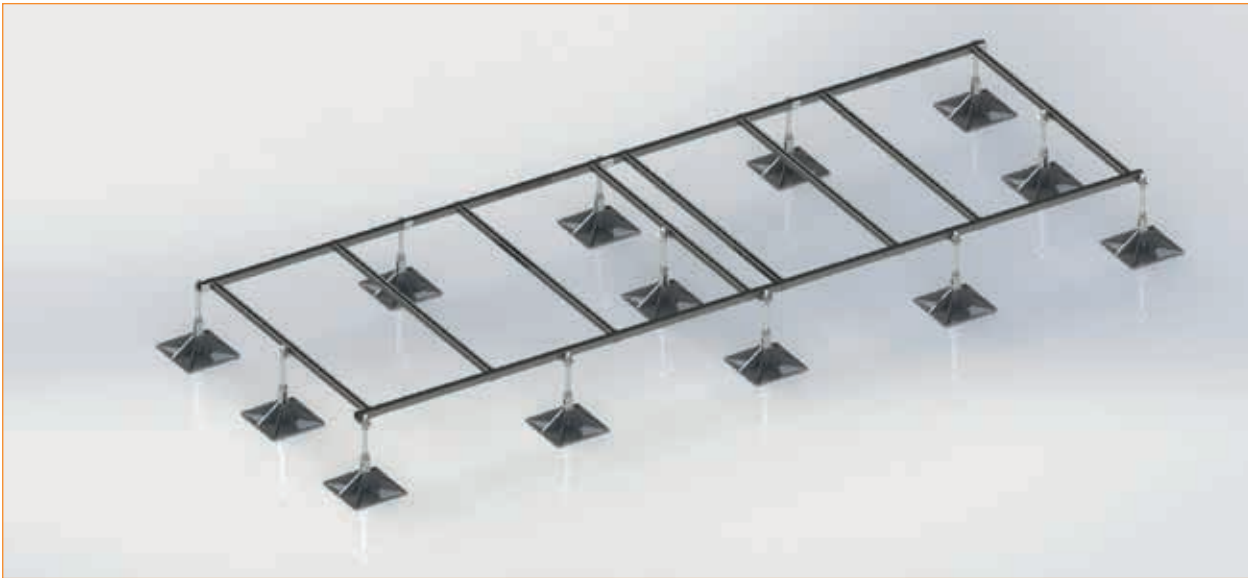
Nous réalisons volontiers vos projets avec des mesures spéciales.  
N'hésitez pas à nous contacter.

GUS Foot Système de mise en place ...  
... éventuellement extensible

| Données techniques | GUS Foot Système de mise en place  |
|--------------------|--|
| Matériau           | Support: S235 JR galvanisé à chaud;<br>Pied: PP noir + tapis d'amortissement |
| Traitement         | Soudage selon la norme DIN EN ISO 9606-1                                     |



**GUS Foot** Solution spéciale pour les refroidisseurs



**GUS Foot** Solution spéciale avec support supplémentaire des traverses

## GUS Foot Light Système de mise en place

Le GUS Foot Light système d'installation a été développé afin de pouvoir mettre en œuvre l'installation de systèmes TGA de manière rentable et professionnelle. Les petits systèmes peuvent être assemblés rapidement et facilement.

Le système d'installation en aluminium de 5 kg avec raccords à vis galvanisées, impressionne par son poids léger et une capacité de charge allant jusqu'à 200 kg.

Avec GUS Foot Light, une mise à l'échelle centimétrique exacte sur toutes les entretoises en aluminium n'est qu'une aide spéciale pour votre configuration.



GUS Foot Light

### Avantages:

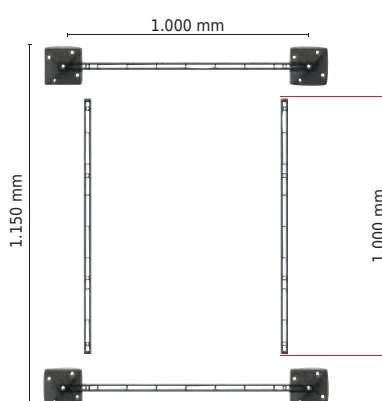
- Solution rapide, facile et sécurisée pour l'installation de systèmes de réfrigération, de ventilation et de conditionnement d'air
- Construction légère
- Transport facile
- Assemblage rentable et rapide
- Minimise les dommages des toitures



Écaillage centimétrique exact sur toutes les GUS Foot Light pied

- 2 x 1 m Entretoises longitudinales 30 x 30 mm
- 2 x 1 m Entretoises transversales 30 x 30 mm
- 4 x pied 150 x 150 mm
- 4 x Jeu de tiges filetées et de vis de verrouillage en acier galvanisé
- 4 x Jeux de vis de verrouillage pour la fixation du système

Poids du module: 5 kg  
Charge max.: 200 kg aux points de charge de 800 x 800 mm



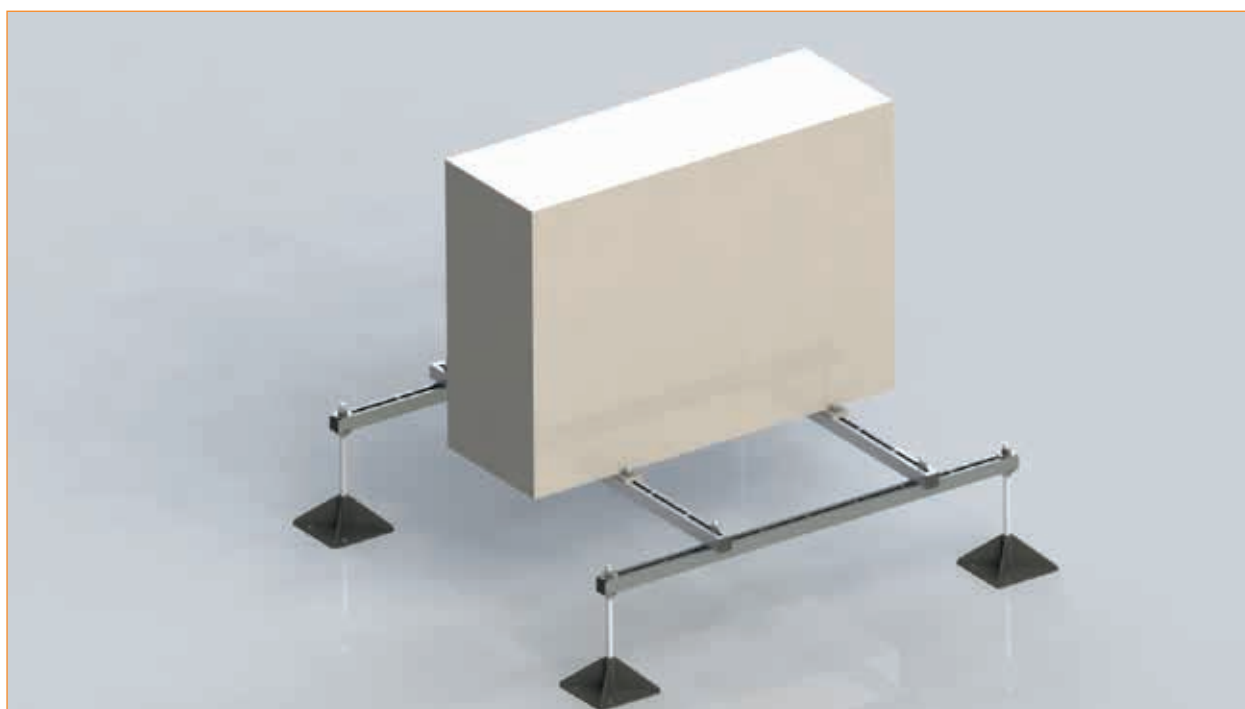
| Article        | Groupe de pieds Kits | Kits de montage | Entretoises longitudinale mm | Entretoises transversale mm | Longueur totale min. avec socles mm | Poids module kg | Charge max. kg |
|----------------|----------------------|-----------------|------------------------------|-----------------------------|-------------------------------------|-----------------|----------------|
| GUS Foot Light | 4                    | 2               | 1.000                        | 1.000                       | 1.150                               | 5               | 200            |

Données techniques

**GUS FootLight** Système de mise en place

Matériau

Cadre en aluminium  
Connexion à vis en acier galvanisé  
Pied: PP noir avec tapis d'amortissement



**GUS FootLight** avec exemple de système



## Base d'amortissement GDS

| Article   | Hauteur mm | Large mm | Longueur mm | Charge max. par socle kg |
|-----------|------------|----------|-------------|--------------------------|
| GDS 400   | 95         | 180      | 400         | 240                      |
| GDS 600   | 95         | 180      | 600         | 450                      |
| GDS 1.000 | 95         | 180      | 1.000       | 645                      |

### Utilisations:

Les socles d'amortissement GDS de la série standard constituent une solution d'installation pratique et polyvalente pour les unités extérieures, les conduites et les conduits de ventilation.

Les socles d'amortissement comportent un profilé en aluminium de 41 x 22 mm sur lequel sont fixés les appareils, les conduites et les canaux à l'aide du kit de vis fourni.



Les socles d'amortissement GDS

## Porteur de piste GTT 320 pour tuyau et de tuyaux

- Contenu:
  - 2 socles 320 x 320 mm
  - 2 supports de montage avec raccordement à vis
- raccordement à vis Solution optimale et économique pour la fixation de tuyaux et de conduits
- Installation facile et rapide de tapis
- anti-vibration sur les socles
- Le profilé C n'est pas inclus dans le kit,
- il convient pour les profilés en C disponibles dans le commerce 40 x 40 mm



## Bloc d'installation GAB 800 Système de montage pour la fondation d'appareils lourds

- Capacité de charge: 800 kg
- Flexible réglable
- Tapis anti-vibration sur les socles
- Pieds dans le 4ème ensemble 320 x 320 mm







**GUS**  
Gewässer-Umwelt-Schutz-GmbH  
Bentheimer Straße 300  
48531 Nordhorn  
Germany  
T: 0049 5921 71347-0  
info@oelprotektor.de  
**oelprotektor.de**



Version: Juin 2020  
Sous réserve de modifications. Nous déclinons toute  
responsabilité en cas d'erreurs et de fautes d'impression.  
Les modifications de ce document ne sont pas autorisées.