

**Gewässer  
Umwelt  
Schutz**  
GmbH



## **GUS** *Foot*-Aufstellsystem

Montageanleitung

**Made in Germany**

## Vorwort

Vor der Inbetriebnahme/Verwendung des **GUS Foot**-Aufstellsystems ist diese Originalmontageanleitung sorgfältig zu lesen! Diese Originalmontageanleitung ist Bestandteil des **GUS Foot**-Aufstellsystems und muss immer in unmittelbarer Nähe des Aufstellungsortes bzw. beim Protektor aufbewahrt werden.

## Inhalt

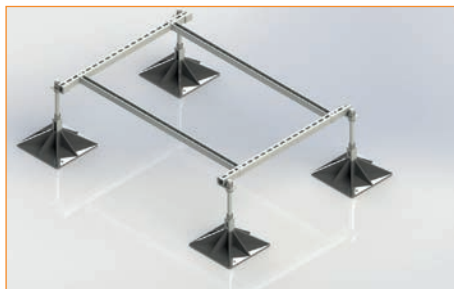
- 3 Produktbeschreibung
- 4 Recycling, Verpackung und Entsorgung
- 5 Montageanleitung **GUS Foot**-Aufstellsystem

## Hinweise:

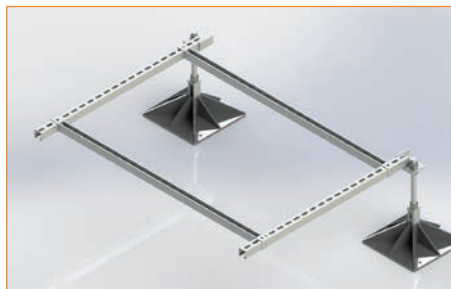
- Die Aufstellung und Montage der **GUS Foot**-Aufstellsysteme und Komponenten sind nur durch Fachpersonal durchzuführen.
- Aufstellung, Anschluss und Betrieb der **GUS Foot**-Aufstellsysteme und Komponenten müssen innerhalb der Einsatz- und Betriebsbedingungen gemäß Anleitung erfolgen und den geltenden regionalen Vorschriften entsprechen.
- Die **GUS Foot**-Aufstellsysteme sind mit den Füßen waagrecht zu justieren.
- Umbau der Veränderung der von GUS Gewässer-Umwelt-Schutz GmbH gelieferten oder Komponenten sind nicht zulässig und können Fehlfunktionen verursachen.
- Die **GUS Foot**-Aufstellsysteme und Komponenten dürfen nicht in Bereichen mit erhöhter Beschädigungsgefahr betrieben werden. Die Mindestfreiräume sind einzuhalten.
- Die Betriebssicherheit der **GUS Foot**-Aufstellsysteme und Komponenten sind nur bei bestimmungsgemäßer Verwendung und im komplett montierten Zustand gewährleistet.

## Produktbeschreibung

### GUS Foot Base



### GUS Foot Plus



*Sonderlösung mit zusätzlicher Unterstützung der Querstreben*

- Sonderanfertigungen:** GUS Foot-Aufstellsystem, je nach Anforderung  
**Werkstoff:** Stahl feuerverzinkt S235  
**Verarbeitung:** Schweißungen nach DIN EN ISO 9606-1  
**Lieferumfang:** Fuß & Verbinder, Längs- & Querstreben

## Recycling, Verpackung und Entsorgung

### Entsorgung der Verpackung

Alle Produkte werden für den Transport sorgfältig verpackt. Leisten Sie einen wertvollen Beitrag zur Abfallvermeidung und Erhaltung von Rohstoffen und entsorgen Sie das Verpackungsmaterial daher nur bei entsprechenden Sammelstellen.



### Gewährleistung

Die Gewährleistungsbedingungen sind in den „Allgemeinen Geschäfts- und Lieferbedingungen“ aufgeführt. Wenden Sie sich bitte erst an Ihren direkten Vertragspartner.

## Montageanleitung

### Hinweise vor Montage:

- Überprüfen Sie vor der Installation die Vollständigkeit der Bestandteile.
- Achten Sie auf die richtige Reihenfolge des Zusammenbaus!
- Stellen Sie sicher, dass die Füße auf einem ausreichend freien Platz stehen können oder sichern Sie das System entsprechend ab.
- Achten Sie auf die gleiche Ausrichtung der jeweiligen Füße.
- Achten Sie auf einen ebenen tragfähigen Untergrund! Achten Sie unbedingt auf einen ausreichend hergestellten Kippschutz. Verankern Sie gegebenenfalls die Aufstellsysteme am Untergrund!
- Montieren Sie das System nur mit dem max. zulässigen Belastungsgewicht.

### Vorbereitung

Legen Sie alle Komponenten in die gewünschte Position (Bild 1).

Längsstrebe

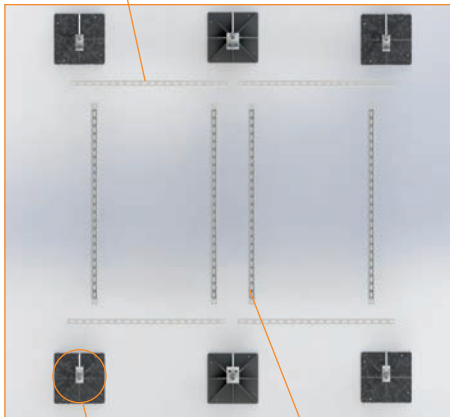


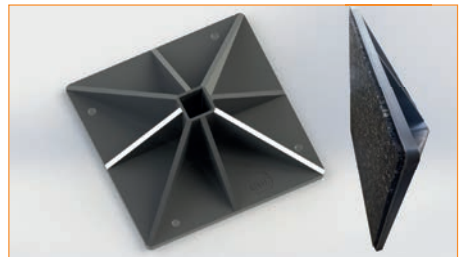
Bild 1

Verbinder

Querstrebe



Bild 2: Komplett vormontiert für schnelle Montage



Fuß mit Anti-Vibrations-Matte

Führen Sie die Querstreben in gewünschter Anzahl auf die Längsstrebe zur ungefähren gewünschten Position.

Für die Installation empfehlen wir die Querstreben mit der offenen Seite nach oben zu montieren und die Längsstreben mit der Öffnung nach unten!

Stellen Sie die Höhe der Füße in die gewünschte Position und ziehen Sie die Muttern der Füße fest an (Bild 2).

Prüfen Sie die richtige Anzahl der Querstreben nach technischer Zeichnung.

Heben Sie die Längsstreben in die Verbinder der Füße (Bild3).

Stellen Sie die Füße in gewünschter Position wie nach Zeichnung angegeben.

An Stoßstellen der Längsstreben werden Doppelverbinder eingesetzt. An den Stoßstellen werden die Längsstreben an beiden Enden verschraubt (Bild4).

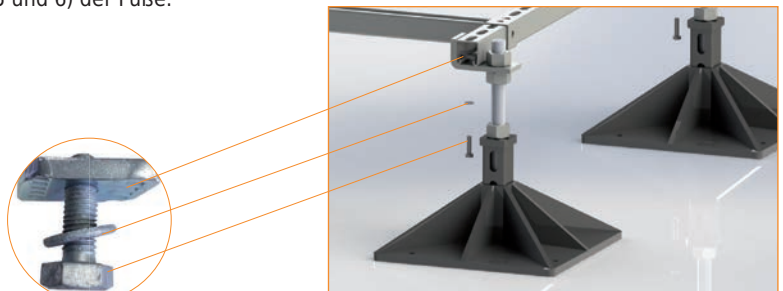
Verschrauben Sie die Längsstreben auf die Verbinder (Bild 5 und 6) der Füße.



*Bild 3: Längsstreben in die Verbinder der Füße legen und festschrauben*



*Bild 4: Verbinder mit 2 Lochausparungen für die Mittelteilabschnitte*



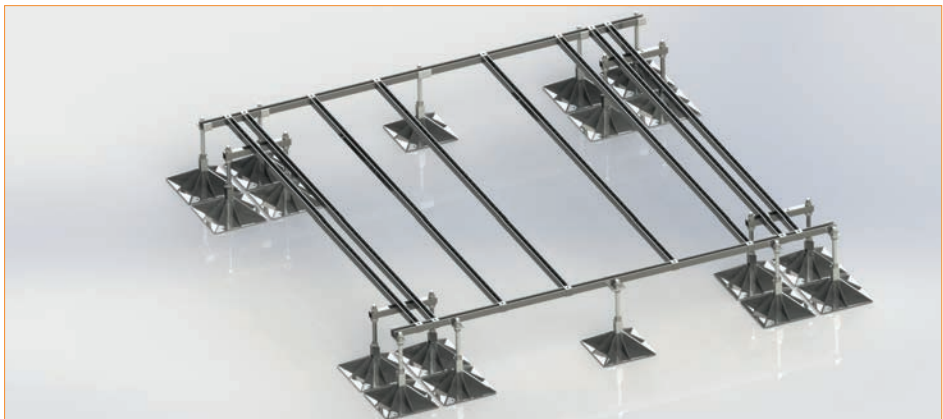
*Bild 5*

Prüfen Sie die Position der Querstreben. Sie sollten optimal unter den zu montierenden Geräten ausgerichtet sein.

Verschrauben Sie die Querstreben, wie auch die Längsstreben, mit den Schiebemuttern.



Bild 6



Sonderlösung für Kaltwassersätze (Bild 7)

Im Falle eines Sonderbaus mit eingeplantem **GUS *Foot* Beam** (Bild 7) verschrauben Sie das Quadratrohr auf den Gewindestangen mit den Muttern und platzieren es an dem, laut technischer Zeichnung, vorgesehenen Platz.

Die Verschraubung erfolgt wie bei den anderen Streben über die Schiebemuttern durch die Querstreben in das Quadratrohr.

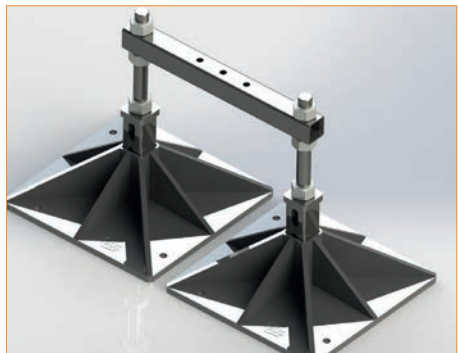
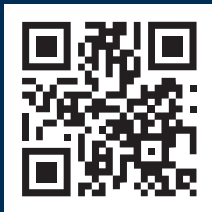


Bild 8: **GUS *Foot* Beam**

**GUS**  
Gewässer-Umwelt-Schutz-GmbH  
Bentheimer Straße 300  
48531 Nordhorn  
T: 05921 71347-0  
info@oelprotektor.de  
**Ölprotektor.de**



Stand: Februar 2020  
Änderung vorbehalten. Für Irrtümer und Druckfehler  
übernehmen wir keine Haftung.  
Veränderungen dieser Unterlagen sind nicht gestattet.