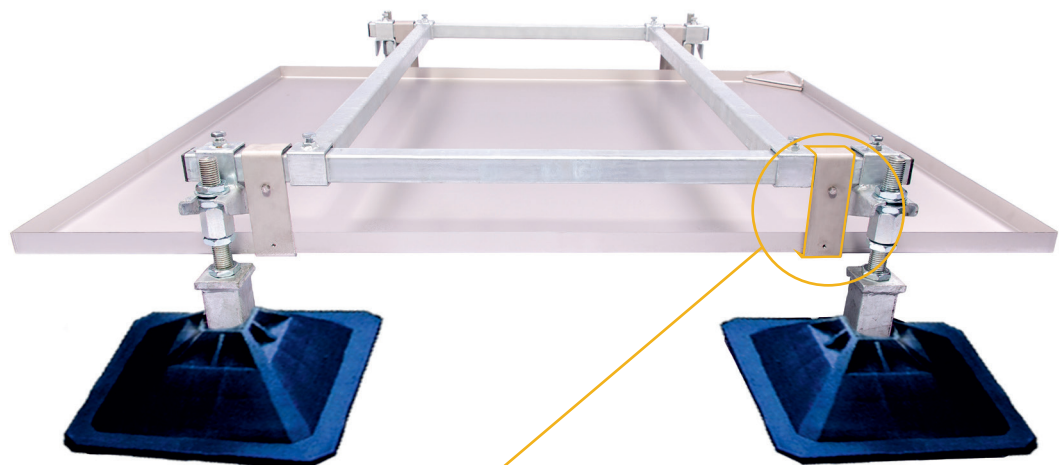


Installationsset für Aufstellsysteme

Dieses Installationsset ist für die Montage eines Protektors unterhalb eines Aufstellsystems, wie z. B. unserem **GUS Foot**-System, entwickelt worden.

Die Befestigungskralen werden auf die Längsstreben gesteckt und mit Schrauben fixiert. Die Halterungen gibt es in zwei Varianten, für 40er und für 50er Längsstreben. Der dazu passende Protektor wird gemäß den Anforderungen gefertigt und seitlich unter der Montageebene eingeschoben. Durch dieses System können die Kälte- und Klimaanlage direkt auf dem Installationsset für Aufstellsysteme verschraubt werden.

Der Protektor kann jederzeit nachgerüstet werden.



Befestigungskralle

